

AF-Carbon®

Individuelle Masterbatch-Performance



AF-COLOR
MASTERBATCHES

Unterschiedliche Anwendungen

Sowohl die Einsatzbereiche Spritzguss wie auch Extrusion haben ihre jeweiligen Anforderungsprofile an die Qualität eines Schwarz-Masterbatches, insbesondere bezüglich der Dispergierung. Die Dispergierqualität ist das Hauptkriterium bei der Unterscheidung der Qualitäten und entscheidet damit, ob es sich für den jeweiligen Anwendungsbereich eignet. Während im Spritzgussbereich der Schwerpunkt auf möglichst günstige, tiefschwarze Einfärbungen gelegt wird, hat im Blasfolienbereich die minimal mögliche Restagglomeratgröße die höhere Priorität.

Der Einsatz in Folien, ob für technische Anwendungen oder den Lebensmittelbereich, erfordert höchste Dispergierqualitäten. Schlecht dispergierte Rußpartikel können aufgrund der geringen Schichtstärken die mechanischen Festigkeiten stark herabsetzen.

AF-COLOR bietet hierfür speziell konzipierte Produkte an, die diesen hohen Anforderungen entsprechen. Technisches Rußkonzentrate auf Basis unterschiedlicher Pigmentgattungen:

- Farbruß
- Flammruß
- Organische Schwarzfärbung
- Nigrosin
- Leitfähiges Ruß
- IR-reflektierende Präparationen

Unser Portfolio unterscheidet sich von anderen im Markt erhältlichen Produkten vor allem dadurch, dass höchste Qualitäten auch ohne Einsatz sogenannter Dispergierhilfsmittel erreicht werden.

Darüber hinaus bieten wir Ihnen auch Lösungen mit entsprechen Additivfunktionalitäten an, wie zum Beispiel:

- UV (Licht- bzw. UV-Stabilisierung)
- AO (Prozesshilfe/Antioxidans)
- WS (Wärmestabilisierung)
- GM (Prozesshilfe/Gleitmittel)
- FR (Flammschutz)



Höchste Dispergierqualität zum bestmöglichen Erhalt der mechanischen Eigenschaften bei Spritzgussbauteilen ...



... und für hochwertige Anwendungen im Folienbereich.

Geeignet für Einsatz in

AF-Carbon®	Rußgehalt [%]	PE	PP	ABS	PS	SAN	ASA	PC/ABS	PA/ABS	PC	PA	PBT	PET	POM	PVC	PK
PE 950688 schwarz ¹	40	+	+	o	-	-	-	-	-	-	o	o	-	-	-	-
PE 950283 schwarz	40	+	+	o	-	-	-	-	-	-	o	o	-	-	-	-
PE 950687 schwarz ¹	30	+	+	o	-	-	-	-	-	-	o	o	-	-	-	-
PE 950277 schwarz	30	+	+	o	-	-	-	-	-	-	o	o	-	-	-	-
PE 950231 schwarz ¹	30	+	+	o	-	-	-	-	-	-	o	o	-	-	-	-
PP 950217 schwarz ¹	30	-	+	-	-	-	-	-	-	-	-	-	-	-	-	-
PP 950402 schwarz	40	-	+	-	-	-	-	-	-	-	-	-	-	-	-	-
PA 950392 schwarz	35	-	-	-	-	-	-	-	+	-	+	-	-	-	-	-
PA 950089 schwarz	25	-	-	-	-	-	-	-	+	-	+	-	-	-	-	-
PA 950698 schwarz ¹	25	-	-	-	-	-	-	-	+	-	+	-	-	-	-	-
PA 950610 schwarz ¹	25	-	-	-	-	-	-	-	+	-	+	-	-	-	-	-
PA 950515 schwarz ²	25	-	-	-	-	-	-	-	+	-	+	-	-	-	-	-
PA 950509 schwarz ⁴	0	-	-	-	-	-	-	-	o	-	+	-	-	-	-	-
PA 950575 LT schwarz ³	0	-	-	-	-	-	-	-	-	-	+	-	-	-	-	-
PBT 950280 schwarz	20	-	-	-	-	-	-	-	-	-	o	+	o	-	-	-
PBT 950663 LT schwarz ³	0	-	-	-	-	-	-	-	-	-	-	+	-	-	-	-
PK 950871 schwarz	20	-	-	-	-	-	-	-	-	-	-	-	-	-	-	+
ABS 950239 schwarz	25	-	-	+	-	-	-	+	+	-	-	-	-	-	-	-
ABS 950383 schwarz ¹	25	-	-	+	-	-	-	+	+	-	-	-	-	-	-	-
PS 950371 schwarz	30	-	-	+	+	+	o	-	-	-	-	-	-	-	-	-
PET 950791 LT schwarz ³	10	-	-	-	-	-	-	-	-	-	-	+	+	-	-	-
PC 950286 schwarz ¹	20	-	-	-	-	-	-	+	-	+	-	-	-	-	-	-
POM 950361 schwarz ²	15	-	-	-	-	-	-	-	-	-	-	-	-	+	-	-
EBA 950459 schwarz ¹	40	+	+	+	-	-	-	-	-	-	+	o	-	+	+	-
PLV 950489 schwarz	10	-	-	-	-	-	-	-	-	-	-	-	-	-	+	-

+ = geeignet

o = begrenzt geeignet

- = nicht geeignet

¹ = EU10/2011 konforme Formulierung

² = FDA-konforme Formulierung

³ = Farbstoffbasis zur transparenten Einfärbung

⁴ = Nigrosinbasis

Disclaimer: Diese Angaben entsprechen dem heutigen Stand unserer Kenntnisse und sollen über unsere Produkte und Anwendungsmöglichkeiten informieren. Eine rechtliche Zusicherung bestimmter Eigenschaften oder Eignung für einen konkreten Einzelfall kann aus unseren Angaben nicht abgeleitet werden. Die Verarbeiter und Anwender werden durch unsere Angaben nicht von Versuchen und eigenen Prüfungen für den konkreten Einsatzfall befreit. AKROMID®, AKROLEN®, AKROLOY®, AKROTEK®, PRECITE®, AF-Carbon®, AF-Color®, AF-Complex®, AF-Clean®, ICX®, BIO-FED®, M-VERA® und AF-Eco® sind eingetragene oder beantragte Marken der Feddersen-Gruppe.



Für jedes Budget das richtige Produkt.

Top Qualität zum fairen Preis

Dass gerade im Schwarzbereich der Preis eine wichtige Rolle spielt, ist selbstverständlich. Aus diesem Grund ergänzen wir jede unserer Top-Qualitäten mit mindestens einer Economy-Variante.

Trägervielfalt

Da auch im Standard-Schwarzbereich, abgestimmt auf das eingesetzte Trägermaterial, möglichst nah am Polymer der Endanwendung gearbeitet werden muss, bietet AF-COLOR Ihnen eine entsprechend vielfältige Produktpalette an. Die Rezepturen sind hierbei nahezu ohne Hilfsmittel wie Wachse oder Metallseifen ausgelegt. Unser Know-how liegt in der Prozesstechnik, da wir uns auf die bewährte Anlagentechnik unseres Schwesterunternehmens FEDDEM GmbH & Co. KG verlassen können – maßgeschneidert für unsere Zwecke.



Individualität ist unsere Stärke

Sollten Sie für spezielle Anwendungsfälle, wie im Bereich der technischen Polymere, ein individuelles Trägermaterial benötigen, so helfen wir Ihnen auch hier gern mit einer Sondertyp weiter.

Masterbatch-Kompetenz

AF-COLOR steht für die Herstellung hochwertiger technischer Masterbatches. Als Zweigniederlassung der AKRO-PLASTIC GmbH, am Standort Niederrissen, bieten wir durch das vorhandene Compoundier-Know-how in Forschung, Entwicklung und Produktionstechniken entsprechende Synergieeffekte im Sinne einer kompetenten Umsetzung von Kundenanforderungen.

Seit 2004 ist AF-COLOR unter eigenem Namen im internationalen Firmenverbund der Feddersen-Gruppe der Spezialist für die Herstellung von Masterbatches.

In den vergangenen Jahren wurde kontinuierlich in den Aus- und Weiterbau von umweltfreundlichen Produktionsanlagen und in wichtige Bereiche wie F & E, Logistik und Vertrieb investiert. Für den weltweiten Markt und für die unterschied-

lichen Kundenanforderungen stehen wir heute mit neuesten Produktionsanlagen in einer Reihe mit renommierten Anbietern von hochwertigen Masterbatches, Ruß- und Additivkonzentraten. Mit unseren DQS zertifizierten Prozessen (ISO 9001, TS 16949 und ISO 14001) bieten wir entsprechende Standards. Die Produktionskapazitäten haben wir dem steigenden Marktbedarf kontinuierlich angepasst.

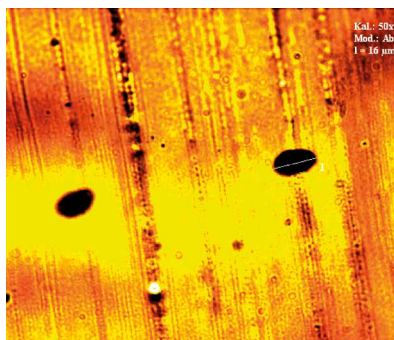
Wenn zwei das Gleiche tun, ist es noch lange nicht dasselbe. Dieses Sprichwort lässt sich auch auf den Bereich der Rußkonzentrate ausweiten. Denn obwohl auf den ersten Blick ein Produkt wie das Andere aussieht, sind die feinen Unterschiede quasi unter der Oberfläche verborgen.

Unser Standardportfolio besteht aus rund 30 Produkten, die sich neben Träger und Rußqualität vor allem auch durch die Verwendbarkeit in den unterschiedlichsten Anwendungsfällen differenzieren.

Mit dem Produktprogramm **AF-Carbon®** bieten wir unseren Kunden ein umfangreiches Portfolio an technisch anspruchsvollen Rußkonzentraten. Für die unterschiedlichen Branchen kommen unterschiedliche Ruße anwendungsspezifisch zum Einsatz.



*Umweltfreundlich und technologisch auf neuestem Stand:
Rußmischbereich gemäß ATEX, Richtlinie 2014/34/EU*



*Rußagglomeratbestimmung mittels
Interferenz-Stereomikroskopie.*

Mit neuesten, umweltfreundlichen Produktionsanlagen haben wir besonders im Bereich der Rußkonzentrate eine noch stärkere Position bezogen. Hier werden technisch anspruchsvolle Batches in den unterschiedlichsten thermoplastischen Trägermaterialien für unsere Kunden entwickelt und angeboten.

In Verbindung mit dem bei AKRO-PLASTIC ansässigen akkreditierten Prüflabor können viele technische Aspekte für höchste Kundenzufriedenheit kontrolliert und getestet werden.



AF-COLOR

Zweigniederlassung der AKRO-PLASTIC GmbH

Industriegebiet Scheid 27

56651 Niederzissen

Telefon: +49(0)2636-8092-0

Telefax: +49(0)2636-8092-31

info@af-color.com

www.af-color.com