



Multitalent Masterbatch

Hochwertige, effektvolle und normgerechte
Masterbatches für Ihre Kunststoffanwendung

AF-COLOR

Zweigniederlassung der AKRO-PLASTIC GmbH

Industriegebiet Scheid 27 · 56651 Niederrissen · Germany

Tel.: +49(0)2636-8092-0 · Fax: +49(0)2636-8092-31

sales@af-color.com · www.af-color.com

 **AF-COLOR**
MASTERBATCHES



Multitalent Masterbatch

Inhaltsverzeichnis

1. Hohe Ansprüche der Spielwarenindustrie zum Wohl der Kinder
2. Innovative und effektvolle Masterbatches
3. Treibmittel Masterbatches für strukturierte Oberflächen
4. Masterbatch für kontrastreiche und farbstarke Lasermarkierungen
5. Metallic- und Perlmutteffekte für funkelnde Ergebnisse
6. Mehr Sichtbarkeit mit Nachleuchtpigmenten
7. Photochromie für den Wow-Effekt
8. Nachhaltig in vielerlei Hinsicht
9. Competence-Center für Masterbatches

Hohe Ansprüche zum Wohl der Kinder

Kundenorientierte Masterbatch-Kompetenz

Jeder Hersteller von Spielzeugen steht in der Pflicht, das Risikopotential in Bezug auf mögliche Gesundheitsrisiken auszuschließen. Dies gilt in gleicher Weise für alle eingesetzten Rohstoffe als auch für jeden Rezepturbestandteil eines Masterbatches und muss die DIN EN 71-3 für Kleinkinder unter 3 Jahren erfüllen.

Die Spielzeugbranche muss sich schnell an Trends und veränderte Kundenwünsche anpassen. Wir verstehen das und helfen Spielzeugdesignern, ihre Ideen in qualitativ hochwertige Produkte umzusetzen. Dabei spielt Farbe als Verkaufsfaktor für die Langlebigkeit und Qualität eine wichtige Rolle. Neben den gängigen Sicherheitsnormen beachten wir auch höchste Qualitätsvorschriften auf Grund der im Spielzeubbereich häufigen Einwirkung von UV-Strahlen.

Bunt ist meine Lieblingsfarbe!

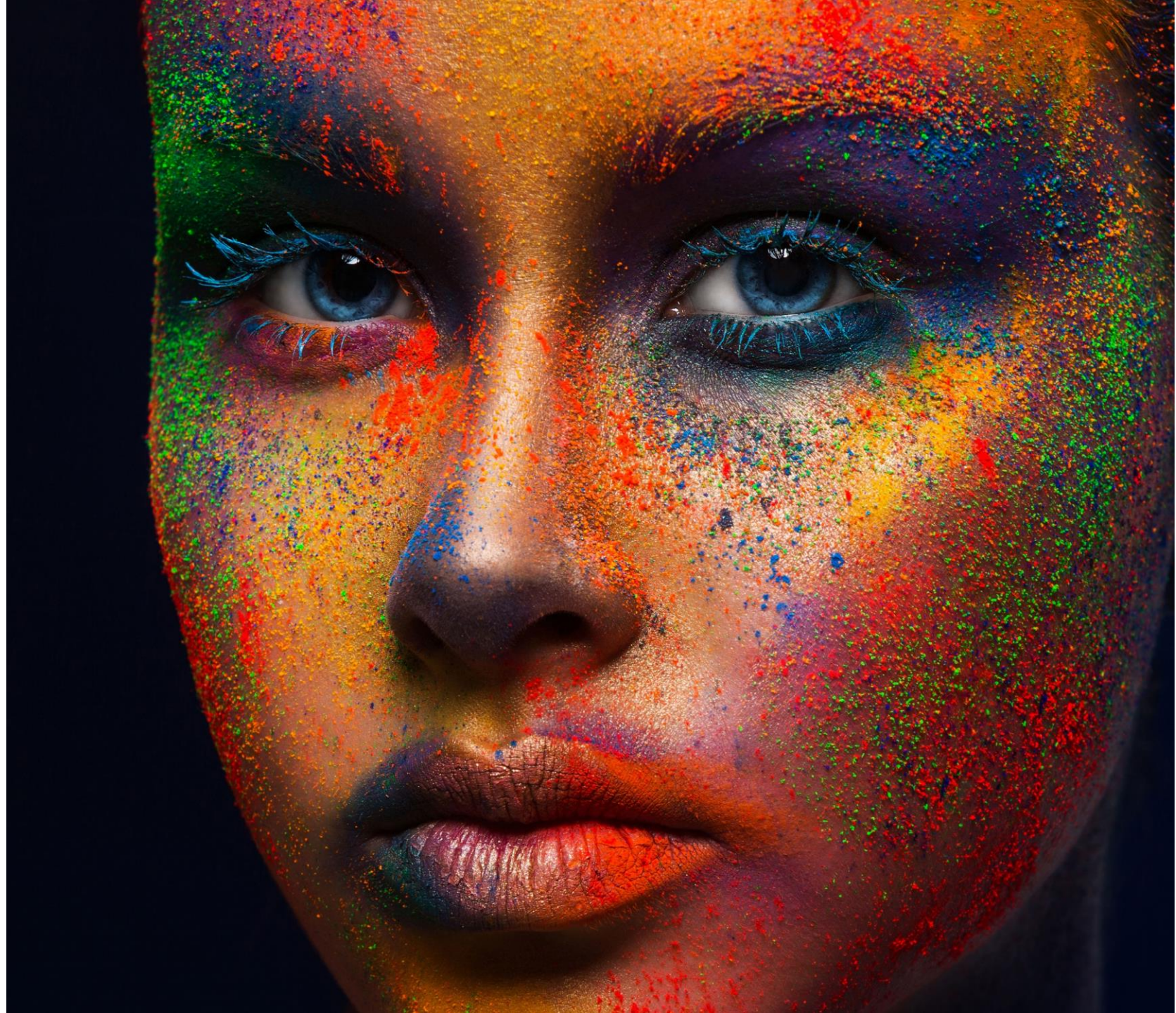
AF-Color® - farbintensive Ergebnisse für technisch anspruchsvolle Anwendungen

Farbe bestimmt unser tägliches Leben und ist ein wichtiger Faktor für innovatives Produktdesign. Dabei spielen sowohl farbliche als auch technische Anforderungen eine große Rolle.

Ein Farbmasterbatch ist ein festes, pulverförmiges oder flüssiges Additiv zur Farbgebung von Kunststoffen und ermöglicht den Herstellern eine Polymereinfärbung in verschiedensten Kunststoffverarbeitungsverfahren. Unsere Masterbatches bieten wir in allen gängigen Trägermaterialien, wie auch technischen Thermoplasten an.

Der Farbgebung sind, unter Berücksichtigung der technischen und chemischen Eigenschaften des Trägermaterials, keine Grenzen gesetzt! Ob nach RAL, Pantone oder Ihrer eigenen Farbvorlage, unser erfahrenes Coloristen-Team wird mit einer individuellen Masterbatchrezeptur Ihre Wunschvorstellung umsetzen.

**Sie wollen Ihr Produkt besonders in Szene setzen?
Auf den nachfolgenden Seiten stellen wir Ihnen
unsere Effektmasterbatches vor.**





Eindrucksvolle Imitationen mit Treibmittel – Masterbatches

Ein starker Auftritt mit der AF-Complex® TM Produktlinie: Strukturierte Oberflächen von Spielzeug

Chemische Treibmittel werden verwendet, um Schaumstrukturen in Kunststoffen zu erzeugen. Sie enthalten Substanzen, die unter den Bedingungen des Verarbeitungsprozesses reagieren. Bei nachlassendem Druck während der Verarbeitung schäumt das Polymer auf und bildet eine zelluläre Schaumstruktur.

Treibmittelmasterbatches bieten in Kombination mit den notwendigen Additiven den großen Vorteil einer staubfreien und auf den jeweiligen Zweck und Prozess optimierten „Ready to use“-Lösung. Mit diesem System lassen sich Ihre individuellen Ziele auf einfachem Wege realisieren.



Strukturierte Oberflächen wie Tierfell oder andere natürlich wirkende Optiken können durch AF-Complex® **EBA 990209 TM natur** in vielen Polymeren erreicht werden.

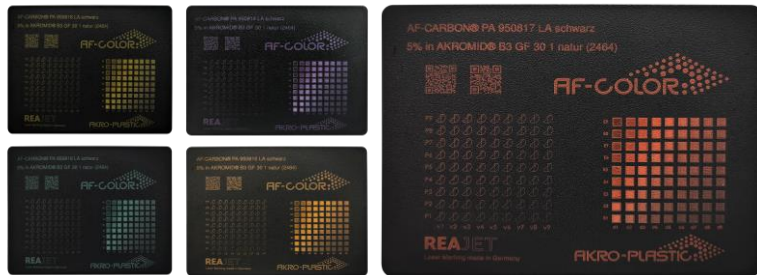
Masterbatches für kontrastreiche und dekorative Laserergebnisse

AF-Color® LA für dauerhafte Lasermarkierungen

Die Lasertechnologie ist gegenüber herkömmlichen Dekorationsverfahren durchaus empfehlenswert, da sie abriebfest, chemikalienresistent sowie wetterfest ist. Besonders hervorzuheben ist die individuelle Aufbringung, denn mit dem Laser sind selbst gekrümmte, weiche oder raue Flächen belaserbar.

Unsere laserabsorbierende (LA) Produktlinie umfasst Additive für ungefärbte oder schwarze Materialien sowie Kombi-Masterbatches (Additiv + Farbe) für maximale Flexibilität in der Farbzusammenstellung: ob dunkle, helle oder farbige Markierungen auf weißem, schwarzem oder farbigem Substrat - viele Kombinationen können nach Ihren Wünschen entwickelt werden. Auch hier lassen wir die Normen nicht außer Acht. Unsere Rezepturen sind frei von Schwermetallen, Antimon und Wismut.

Nachfolgend sehen Sie die Ergebnisse der Laserbeschriftung einiger unserer Kombi-Masterbatches in einer Polyamid-Matrix dargestellt.



Laser			
Kunststoff			
Verfahren	Aufschäumen	Abtragen	Karbonisieren
Erscheinungsbild der Markierung	Helle Markierung auf dunklem Untergrund	Farbschicht (durch Verbrennen)	Dunkle Markierung auf hellem Untergrund
geeignete Kunststoffe	PA, POM, PE und PP	alle Kunststoffe	PC, PS, PBT, PET, ABS, PE und PP





Fast so unendlich wie die Weiten des Weltalls... Metallic- und Perlmutteffekte für funkelnde Ergebnisse

AF-Color® Effektmasterbatches mit überzeugender Strahlkraft

Im modernen Produktdesign der Kunststoffindustrie, vor allem in der Spielzeugwelt, haben Effektpigmente einen enorm hohen Stellenwert erreicht. Ausgesuchte Farben können durch besondere Effekte, wie Metallic oder Perlmutt veredelt werden und verleihen dem Fertigprodukt einen ganz neuen Look und Wertigkeit.

Die Auswahl an Effektbatches ist bei uns sehr vielfältig. Von groben Glitterpartikeln für den intensiven Glitzereffekt bis hin zu hauchfeinen Perlglanzeffekten für einen seidigen Schimmer und stilvoller Eleganz.

Selbstverständlich achten wir auch bei diesen Rezepturzusammenstellungen auf die Einhaltung der gängigen Spielzeugnormen.



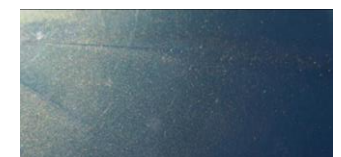
Transparent mit Glittereffekt



Farbmaterbatch mit Metalliceffekt



Farbmaterbatch mit Perlmutteffekt



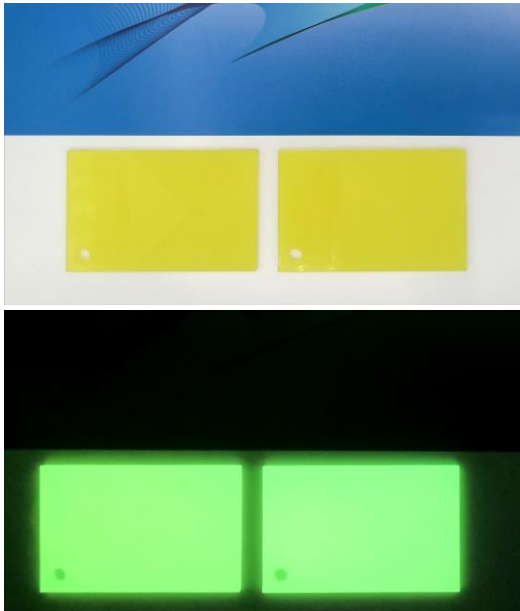
Farbmaterbatch mit chargierendem Perlmutteffekt / Flip-Flop Effekt

Mehr Sichtbarkeit mit Nachleuchtpigmenten

Glow in the dark – leuchtendes Masterbatch

Mit phosphoreszierenden Materialien können verblüffende Effekte erzielt werden, überall dort, wo mit Licht und Dunkelheit gestalterische Effekte erzielt werden sollen. Sie faszinieren Jung und Alt und können in der Produktgestaltung oder Werbung einen großen Beachtungswert erzielen.

Dabei kann die Ausgangsfarbe variieren. Das Beispiel unten zeigt unser **UB 101661 gelb Transparent** in einem TPU. Viele weitere Farbgestaltungen sind möglich, sprechen Sie uns gerne an.





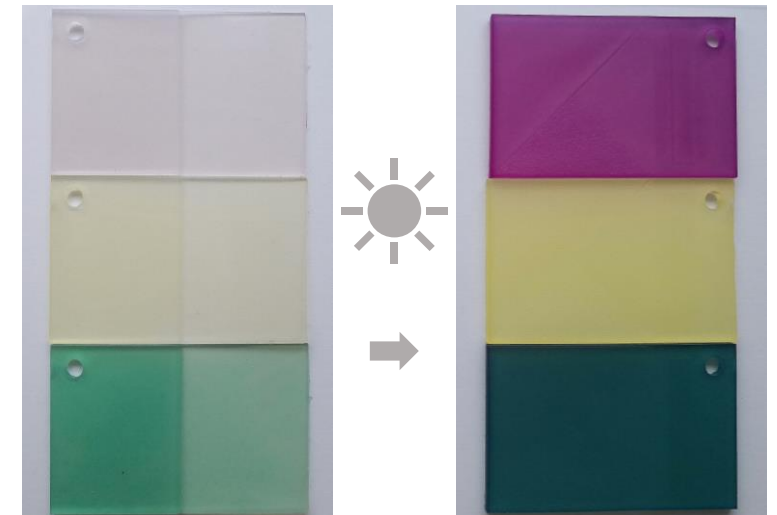
Photochromie für den Wow-Effekt

Magischer Farbwechsel durch Sonnenlicht

Photochrome Farbstoffe sind Farbstoffe, die auf Bestrahlung mit UV-Licht (Sonnenlicht oder Schwarzlicht) mit einer reversiblen Farbtonänderung reagieren. Dabei verändert das UV-Licht die chemische Struktur der Farbstoffe und damit ihr Absorptionsverhalten (Photochromie).

Die Farbstoffe, die zur Herstellung von Beschichtungswerkstoffen und optischen Werkstoffen verwendet werden, sind in verschiedenen Basisfarben erhältlich. Von fast Transparent auf Violett, Gelb, Grün oder Blau.

Photochrome Farbstoffe können zur Herstellung unterschiedlicher Kunststoffartikeln verwendet werden und erzielen vor allem im Kleinkindalter einen tollen Wow-Effekt.



Nachhaltig in vielerlei Hinsicht

Kreislaufnutzung von Kunststoffen

Nachhaltigkeit bedeutet, Kunststoffe so effektiv wie möglich zu nutzen. In der Vergangenheit wurden die meisten Kunststoffe nur einmal verarbeitet und nach einmaligem Gebrauch entsorgt. Unser heutiges und das Ziel von morgen muss es sein, die Kreislaufnutzung von Kunststoffen so lange wie möglich aufrechtzuerhalten. Sei es durch Nachstabilisierung oder durch Depolymerisation, durch den Einsatz geeigneter Additive können sie zumindest teilweise wieder in ihren ursprünglichen Zustand versetzt werden. Für den Fall, dass sich die Kunststoffanwendungen nicht in die Kreislaufwirtschaft überführen lassen, ist es wichtig, eine Alternative zu haben. Um unsere Umwelt von Mikroplastik zu entlasten, kann unser Portfolio an biologisch abbaubaren Farb- und Additiv-Masterbatches Lösungen bieten.

AF-COLOR ist nach den Vorgaben der ISCC PLUS und REDcert² zertifiziert. Dabei handelt es sich um Nachhaltigkeitszertifizierungssysteme für biobasierte und recycelte Materialien in der chemischen Industrie. Zertifizierte Produkte werden unter Verwendung nachhaltiger Ressourcen hergestellt, um eine äquivalente Menge fossiler Ressourcen im Produktionsprozess zu ersetzen (Massenbilanzansatz).





Kundenspezifische Masterbatches auf Bestellung

Competence-Center für Masterbatches

Unsere Passion ist die lösungsorientierte Dienstleistung. Die Zufriedenheit unserer Kunden erreichen wir durch aktives Zuhören und die Übersetzung Ihrer Ideen in maßgeschneiderte Rezepturen und Produktionsprozesse.

Mit AF-Color® profitieren Sie von großer, individueller Masterbatch-Vielfalt.

Ein breites Spektrum an technisch anspruchsvollen Rußkonzentraten können wir mit unserer Produktgruppe der AF-Carbon® abbilden.

Weiter bieten wir Ihnen mit unserem Portfolio der AF-Complex® ein vollständiges Additivkonzentrat-Programm, das auch als Kombibatch farbig möglich ist. Sowie Farb-, Ruß- und Additivkonzentrate unter der Bezeichnung AF-Eco®, die auf biologisch abbaubaren Kunststoffen basieren.

Auf Wunsch senden wir Ihnen gerne Ihre
Masterbatch-Probe zu!
Schreiben Sie uns: sales@af-color.com



Besuchen Sie uns im Internet

www.af-color.com 

AF-COLOR

Zweigniederlassung der AKRO-PLASTIC GmbH

Industriegebiet Scheid 27 · 56651 Niederrissen · Germany

Tel.: +49(0)2636-8092-0 · Fax: +49(0)2636-8092-31

sales@af-color.com · www.af-color.com

Disclaimer: Diese Angaben entsprechen dem heutigen Stand unserer Kenntnisse und sollen über unsere Produkte und Anwendungsmöglichkeiten informieren. Eine rechtliche Zusicherung bestimmter Eigenschaften oder Eignung für einen konkreten Einzelfall kann aus unseren Angaben nicht abgeleitet werden. Die Verarbeiter und Anwender werden durch unsere Angaben nicht von Versuchen und eigenen Prüfungen für den konkreten Einsatzfall befreit. AKROMID®, AKROLEN®, AKROLOY®, AKROTEK®, PRECITE®, AF-Carbon®, AF-Color®, AF-Complex®, AF-Clean®, ICX®, BIO-FED®, M-VERA® und AF-Eco® sind eingetragene oder beantragte Marken der Feddersen-Gruppe.

 **AF-COLOR**
MASTERBATCHES